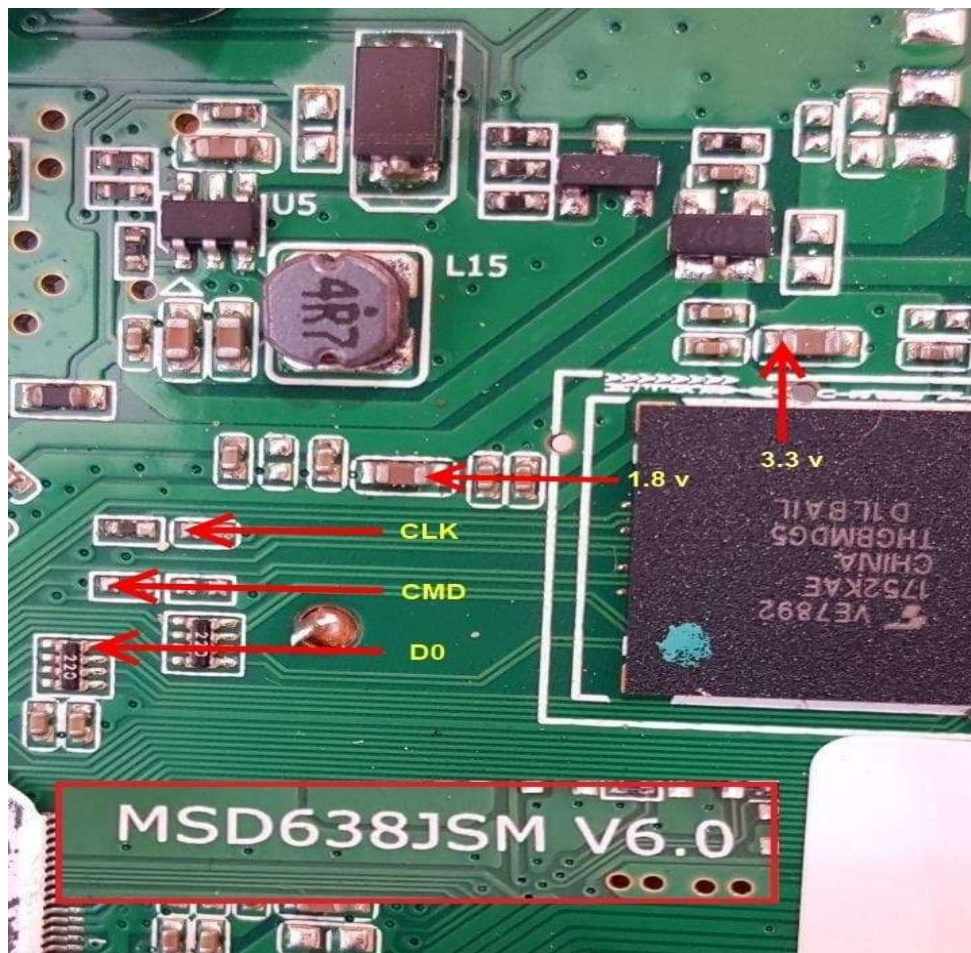


# BUSHERS

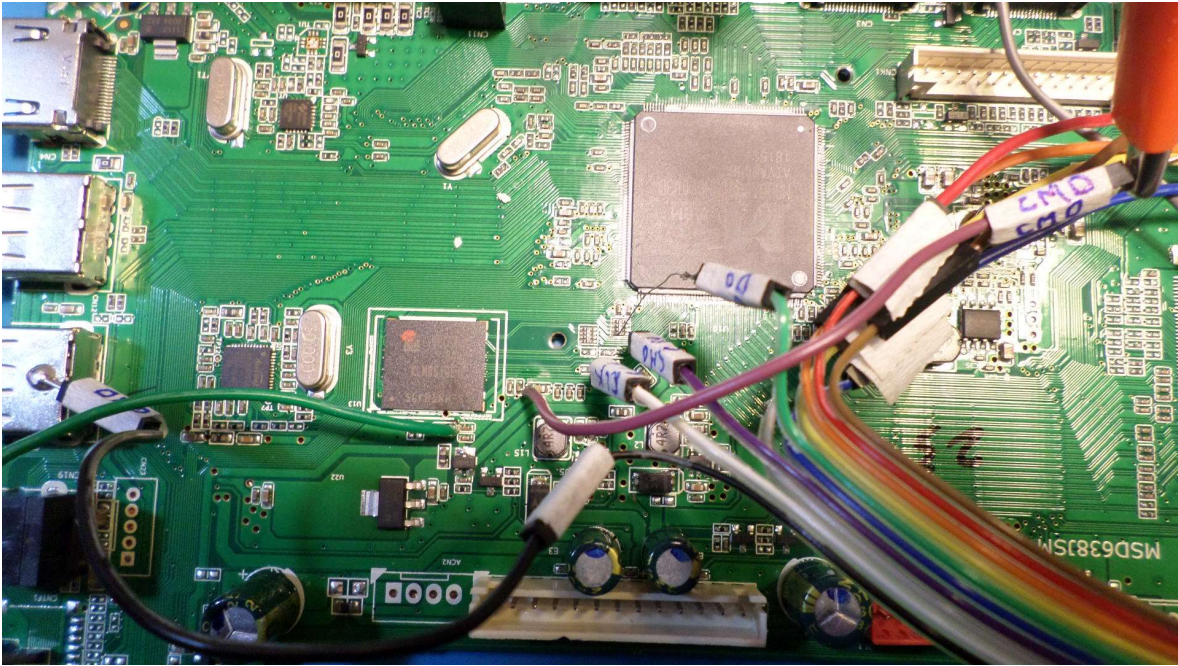
## TIP SEMANAL 51

### LECTURA ESCRITURA DE EMMC PARA MAIN BOARD MSD638JSM usando RT809H

PIN OUT PARA RT809H DE LA MAINBOARD MODELO:  
MSD638JSM



# BUSHERS



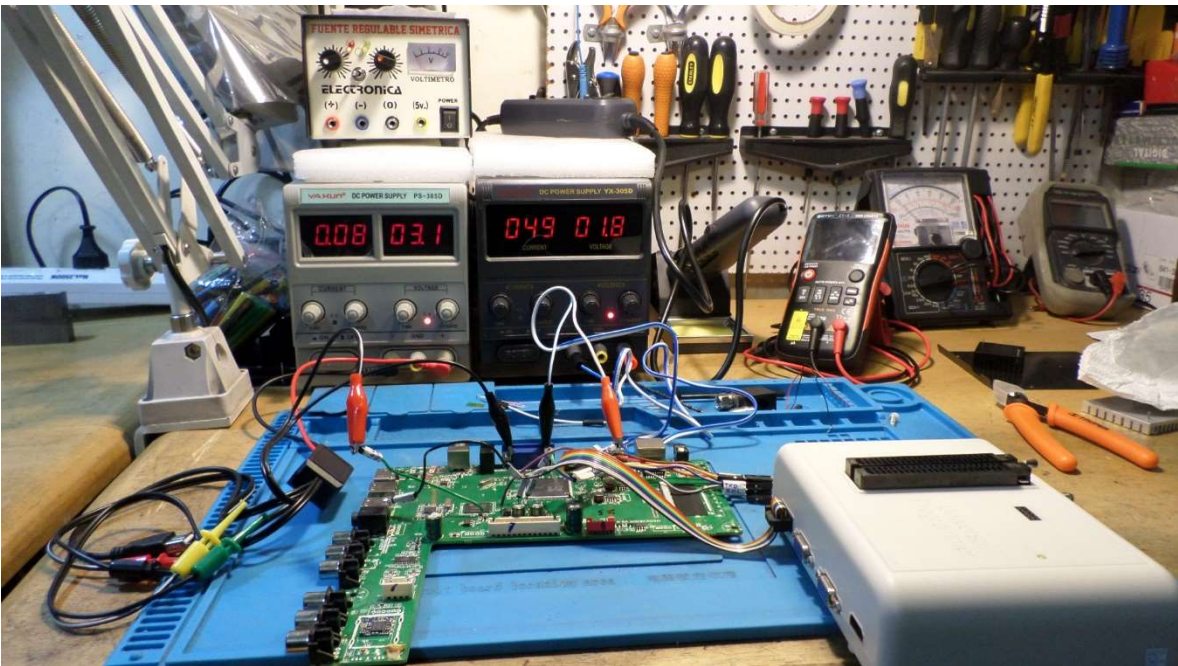
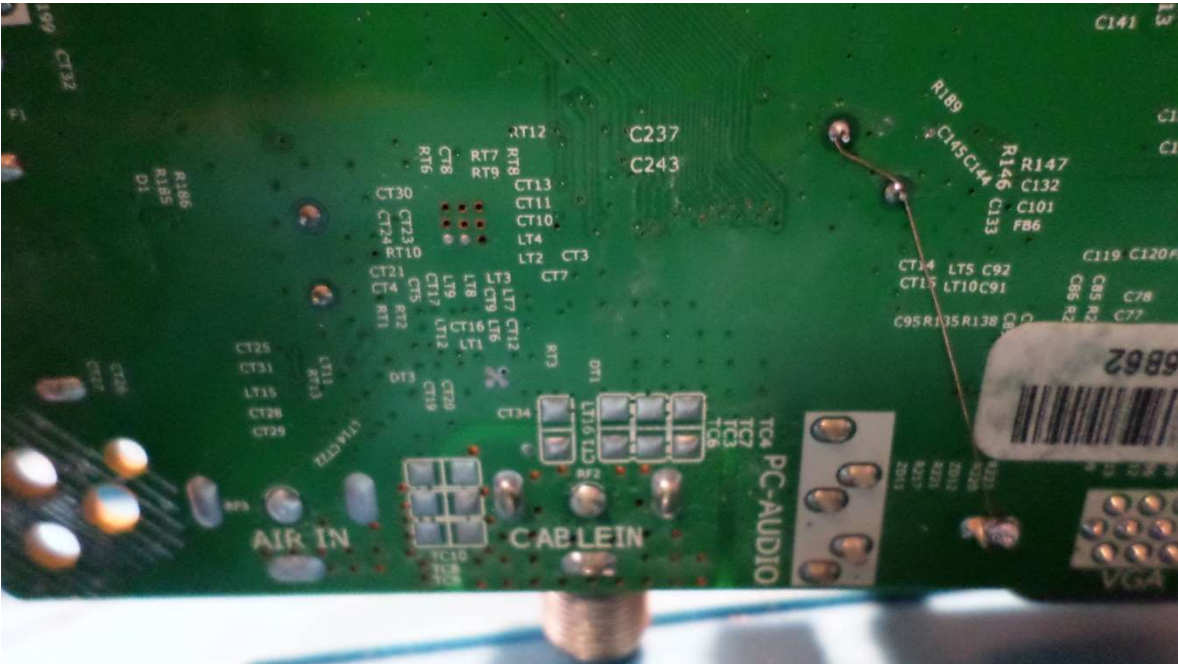
## **PROCEDIMIENTO:**

Método para leer datos de EMMC mediante del puerto ISP del RT809H (DQ, CLK, CMD)

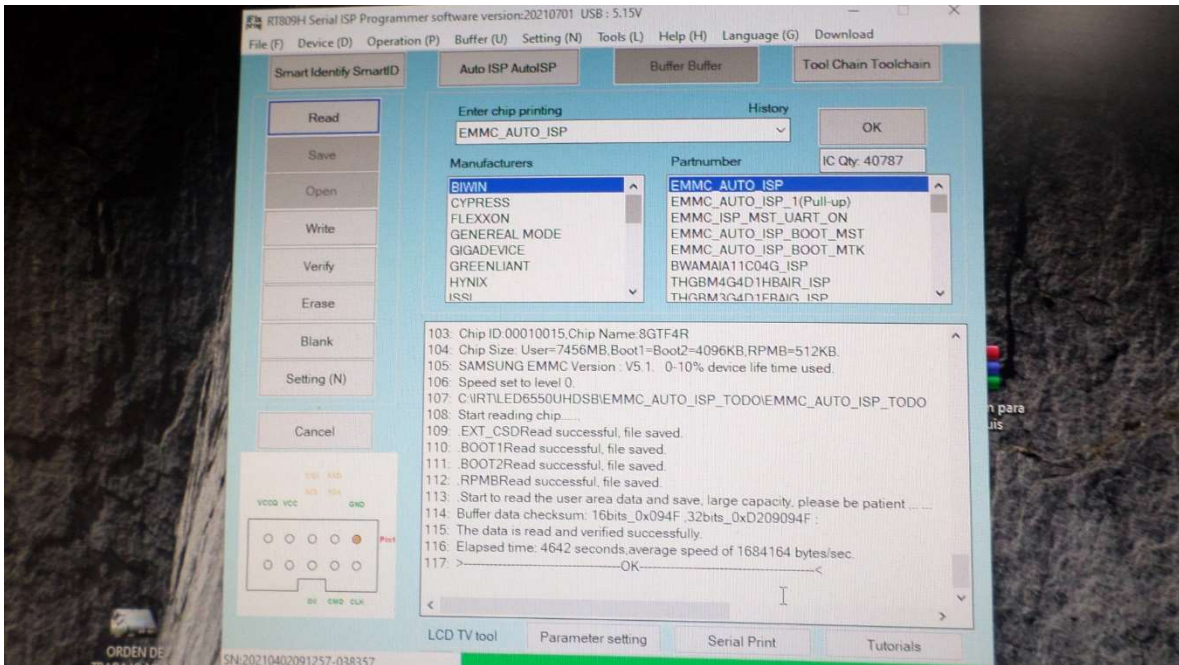
Se requiere el uso de dos fuentes de C.C una que entregue 1.8 volts a 1 A y otra a 3.8 a 1 A, se anulará el trabajo del oscilador haciendo un puente en el mismo y conectando a tierra.

En el RT809H seleccionar SMART IDENTIFYSMARTID → EMMC ISP → 1.8 V

# BUSHERS



# BUSHERS



La conexión y la lectura es exitosa.

Cortesía Henry Pablo Pérez Prieto (Estudiante WEBINAR BUSHERS)